



FICHA TÉCNICA

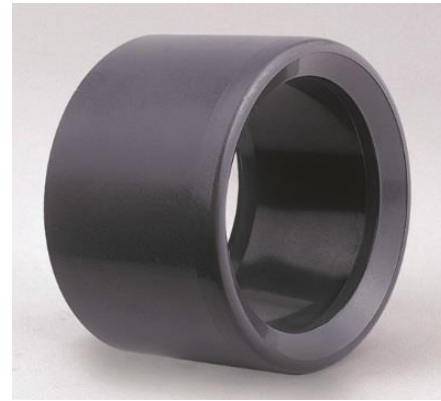
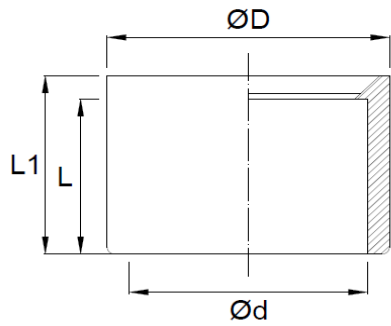
Fecha:	12-feb-2018
Nº Ficha:	

**Denominación:** Casquillo reductor PVC Presión

**Aplicaciones**  
 Conducciones y distribución de agua, conducciones para regadíos, instalaciones agrícolas, conducciones que transporten soluciones ácidas o alcalinas, aplicaciones en industria, construcción y minería, conducción y aislamientos de cables, etc

**Presión de servicio**  
 Presión de servicio y condiciones de trabajo:  
 PN 1,6 Mpa (16 bar) a 20° hasta DN90  
 PN 1,0 Mpa (10 bar) a 20° a partir de DN110

**Características y Dimensiones (mm)**



Código	Ref.	Ø D / d	L	L1
1000905	I-20	20/16	15	17
1000906	I-25	25/20	17	19
1000910	I-32	32/25	19	23

**Fabricación** Alovera - España -

Las especificaciones indicadas en las Fichas Técnicas pueden sufrir variaciones como consecuencia de la adaptación o modificación de la normativa técnica. Rogamos que comprueben la vigencia de las mismas.